

東金バイパスビル

取引態様： 貸主

賃料 / 845,000円(税別)

所在地 / 千葉県東金市東金538-3

交通 / 東金線東金駅 徒歩13分



敷金 / 3ヶ月

礼金 / 1ヶ月

坪単価 / 6,500円 (税別)

管理費 / -

駐車場 / 20台以上相談可 (要確認)

築年月 / 1988年4月

構造 / 鉄骨造3階建

入居時期 / 応相談

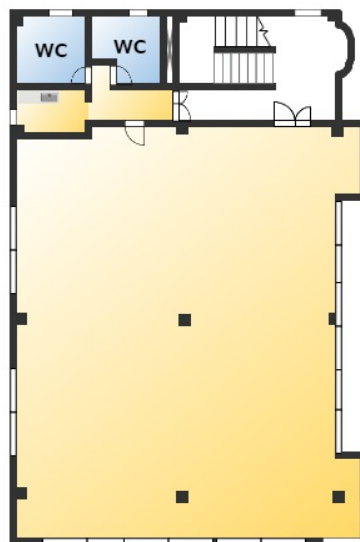
退去日 / 2020年5月末日

契約期間 / 5年

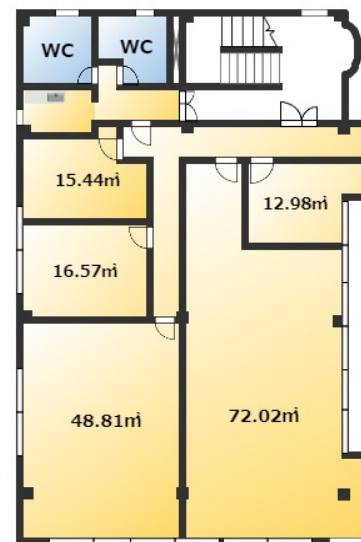
専有面積 / 429.92㎡ (2F~3F) 階段等除く

設備 / キッチン、トイレ

備考 /



2F
214.96㎡ (65坪)



3F
214.96㎡ (65坪)

R126号に面して視認性良好な立地！
1フロアタイプでオススメです。



※図面と現況が異なる場合は現況を優先とさせていただきます

千葉県知事(5)第13638号 所在地 / 〒283-0802千葉県東金市東金582

南総通運(株)

TEL 0475-54-3581

FAX 0475-54-3586 広告費：100%